

Dörfliche Baukultur

Baukultur schafft Lebensraum

Bauliche Aufgaben ortsbildprägender und historischer Gebäude

LEADER REGION WETTERAU/OBERHESSEN



Referent: Dipl.-Ing. Architekt Gustav Jung
(Vorsitzender des Denkmalbeirats Wetterau)

Was ist die Dorf-Akademie und was sind ihre Ziele?

Merkmale: Offene Informations-, Vernetzungs-, Qualifizierungs- und Dialogplattform für alle Bewohner:innen der 19 LEADER-Kommunen über Themen des dörflichen Lebens (Impuls- und Austauschplattform)



Ziel: Unsere ländliche Region durch Partizipation der Dorfbewohner lebenswert und attraktiv gestalten!

Zielgruppen: Ortsbeiräte, ehren-amtlich Tätige, Verwaltungen und sonstige Interessierte/Dorfaktive

Methodik: Kommunikation von *best-practice*-Beispielen als Anreize / Impulse für die Region durch Qualifizierungsangebote vor Ort und Online







Hölzer für den Fußboden



Darauf das Rähm und der Mittelunterzug



Halsriegel, das ist die obere Riegelreihe, manchmal sind die über den Fenstern höher gelegt!



Jetzt kommen die Deckenbalken, hier mit Stichbalken im Giebel und an jeder Ecke ein.....Eckstichbalken



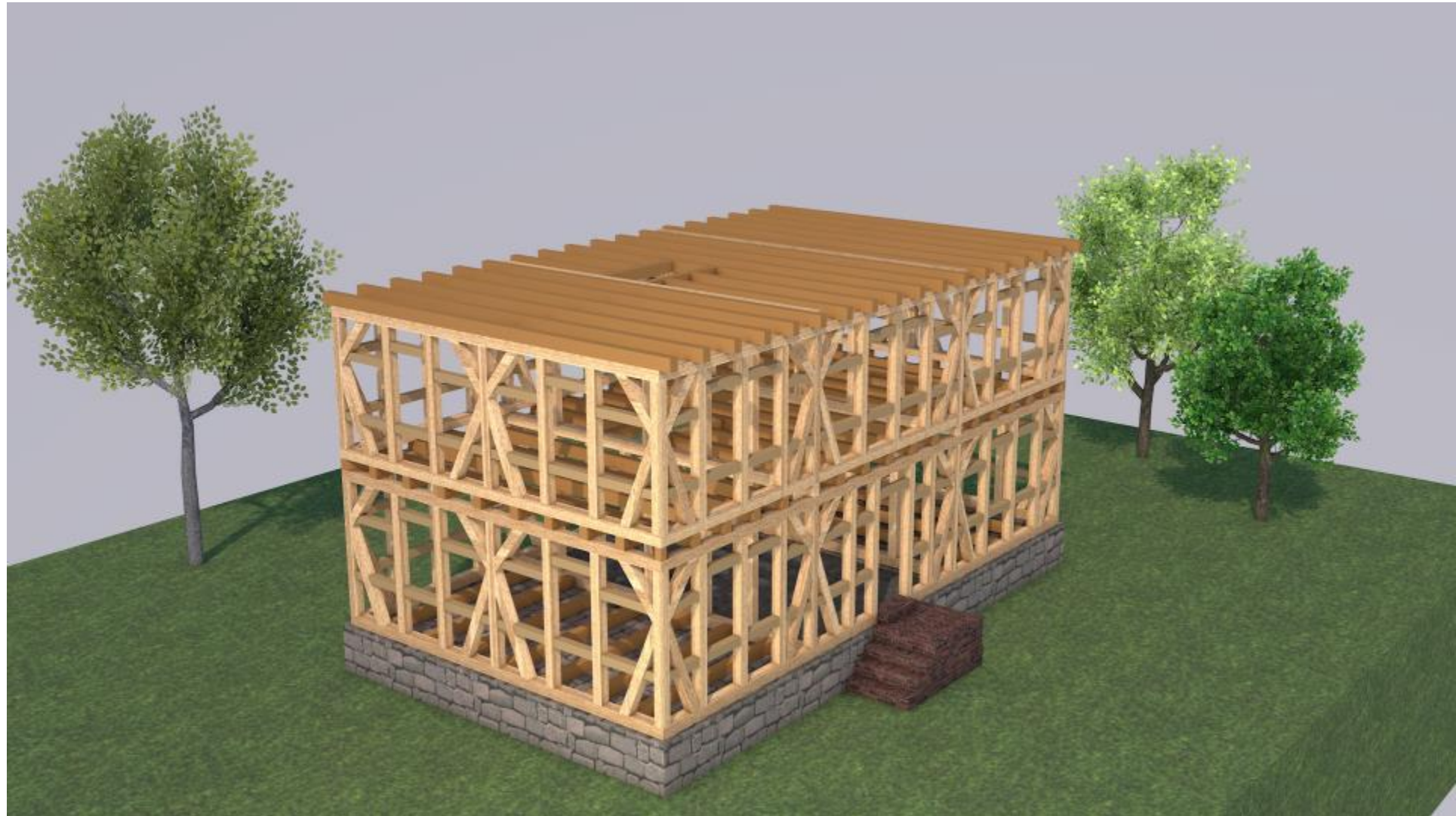
Dann die Schwelle für das Obergeschoss



und wieder die Eck- und Bundpfosten



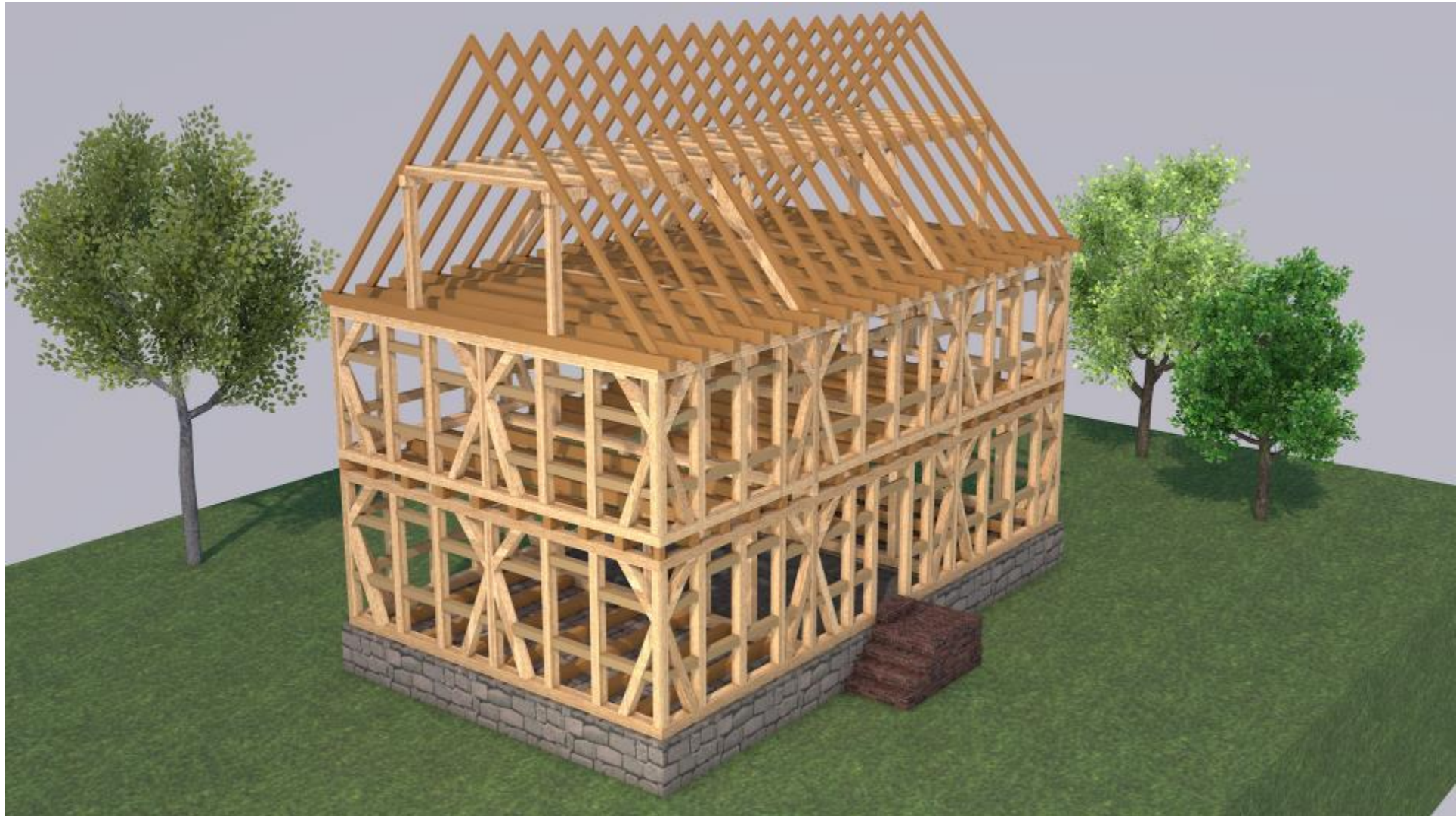
und die Halsriegel



Dann folgt die Deckenbalkenlage für die letzte Decke, meistens war dort der Fruchtboden, man konnte auch auf die Stichbalken verzichten!



Damit die Sparren sich nicht durchbogen werden Kehlbalken eingefügt



Wenn der liegende Stuhl und die Pfosten im Giebel verstrebt sind ist das Dach stabil



Riegel und Streben und dann beginnt die Ausfachung, am besten mit Lehmstaken und bei den Decken mit Lehmwickeln aber das wird eine neue Baustelle.



So oder so ähnlich sind unsere Fachwerkhäuser entstanden, die Varianten sind vielfältig und unerschöpflich, jetzt erkennen wir aber auch die Abweichungen!



Bei Fragen und für weitere Informationen stehen wir Ihnen gerne zur Verfügung!

Ihre Ansprechpartner:

Sina Happel

Projektmanagerin „DORFundDU – Die Dorf-Akademie der LEADER-Region Wetterau/Oberhessen“

Hanauer Straße 5

61169 Friedberg

Telefon +49 (0) 6031 77269-18

E-Mail dorf-akademie@wfg-wetterau.de

sina.happel@wfg-wetterau.de

Internet www.dorfunddu.de

Gustav Jung

Dipl.-Ing. Architekt AKH

Büro für Architektur und Denkmalpflege

Schulstraße 10

61231 Bad Nauheim

Telefon +49 (0) 152 56387001

E-Mail denkmal@gustavjung.de